

**COMUNE DI FERENTINO (FR) - PUCG 2012**

**Piano Urbanistico Comunale Generale (PUCG)  
Documento Preliminare di Indirizzo (DPI)**  
Legge Regionale n.38 del 1999



Elaborato 52

26.03.2012



ARCH. BRUNO

ARCH. POCE

Elaborati descrittivi  
**I PROGETTI STRATEGICI - PS**



COMUNE DI FERENTINO  
Piazza Matteotti, 17 – Ferentino (FR)  
Tel. +39 (0775) 2481 – Fax. +39 (0775) 248232

**Il Sindaco**

Avv. Piergianni FIORLETTA

**Il Segretario**

Dott. Franco LOI

**Il Dirigente del Settore 5**

**Assetto del Territorio**

Arch. Marco MASTRONARDI

**GRUPPO DI LAVORO**

**Progettisti incaricati**

Domenico BRUNO, architetto  
Raffaele GEROMETTA, urbanista  
Giuseppe POCE, architetto

**Consulenti specialistici**

Enrico A. DODI, architetto  
Francesco POZZOBON, urbanista  
Daniele RALLO, urbanista  
Giulia SALA, urbanista

**Analisi agronomica**

Giovanni TRENTANOVI, agronomo e forestale

**Analisi geologica**

Angelo LAURETTI, geologo

**Valutazione Ambientale Strategica**

Elettra LOWENTHAL, ingegnere  
Lucia FOLTRAN, dott.ssa in scienze ambientali

VenetoProgetti SC  
Via Treviso, 18 – San Vendemiano (TV)  
Tel. +39 (0438) 412433 – Fax. +39 (0438) 429000  
e-mail: [venetoprogetti@venetoprogetti.com](mailto:venetoprogetti@venetoprogetti.com)

PROGETTO STRATEGICO 1  
La Città Storica

- Accessibilità**
- Strade principali di accesso alla Città Storica
  - Strade di attraversamento
  - Strade ad uso pedonale esclusivo
  - Linea di autobus locale e fermate
  - Area di parcheggio
- Elementi storico-culturali**
- Mura ciclopiche
  - Percorsi degli itinerari turistici
  - Via Francigena
  - Area da valorizzare
  - Porte nelle mura
  - Chiese e monumenti
  - Elementi di interesse storico-architettonico
- Spazi Pubblici**
- Piazze
  - Aree verdi interne
- Servizi**
- Direttrici interessate da commercio e servizi su fronte strada
  - Servizi puntuali nella città storica (azienda ospedaliera, scuole, biblioteca)

legenda

Scala 1: 3000



PROGETTO STRATEGICO 2  
La Valorizzazione della Valle del Sacco

- Flussi
- Autostrada
  - Strade statali e provinciali
  - Strade locali
  - Rete ferroviaria Regionale e AV
  - Stazione di Ferentino
  - Nodo da riqualificare
  - Fiume Sacco e suoi affluenti

- Insedimenti industriali
- Area di competenza ASI
  - Edifici industriali esistenti
  - Cave
  - Ex Cartiera

- Aree verdi
- Aree boscate
  - Aree agricole
  - Aree intersiziali

legenda

Scala 1: 15000

PROGETTO STRATEGICO 3  
La Strada Casilina

La spina

- Strada statale 6 Via Casilina (tracciato romano)
- Variante Casilina
- Intersezioni stradali minori

Elementi di continuità / discontinuità

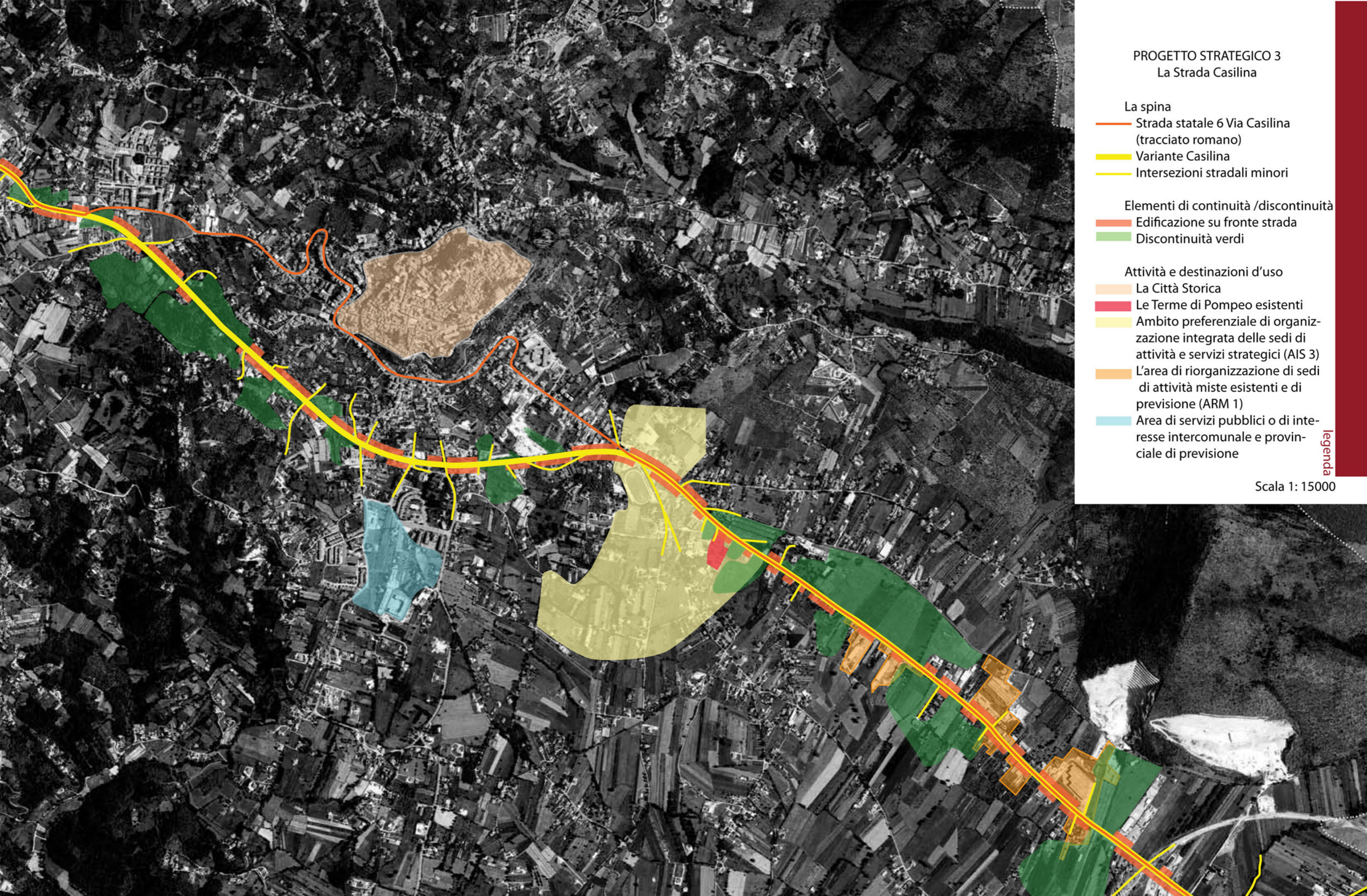
- Edificazione su fronte strada
- Discontinuità verdi

Attività e destinazioni d'uso

- La Città Storica
- Le Terme di Pompeo esistenti
- Ambito preferenziale di organizzazione integrata delle sedi di attività e servizi strategici (AIS 3)
- L'area di riorganizzazione di sedi di attività miste esistenti e di previsione (ARM 1)
- Area di servizi pubblici o di interesse intercomunale e provinciale di previsione

legenda

Scala 1: 15000



PROGETTO STRATEGICO 4  
La Cittadella integrata AIS 3

Accessibilità

- La strada statale Casilina e la strada provinciale 23
- Le intersezioni stradali minori
- Nodo viario da potenziare

Aree per attività e servizi strategici definite dal PTPG

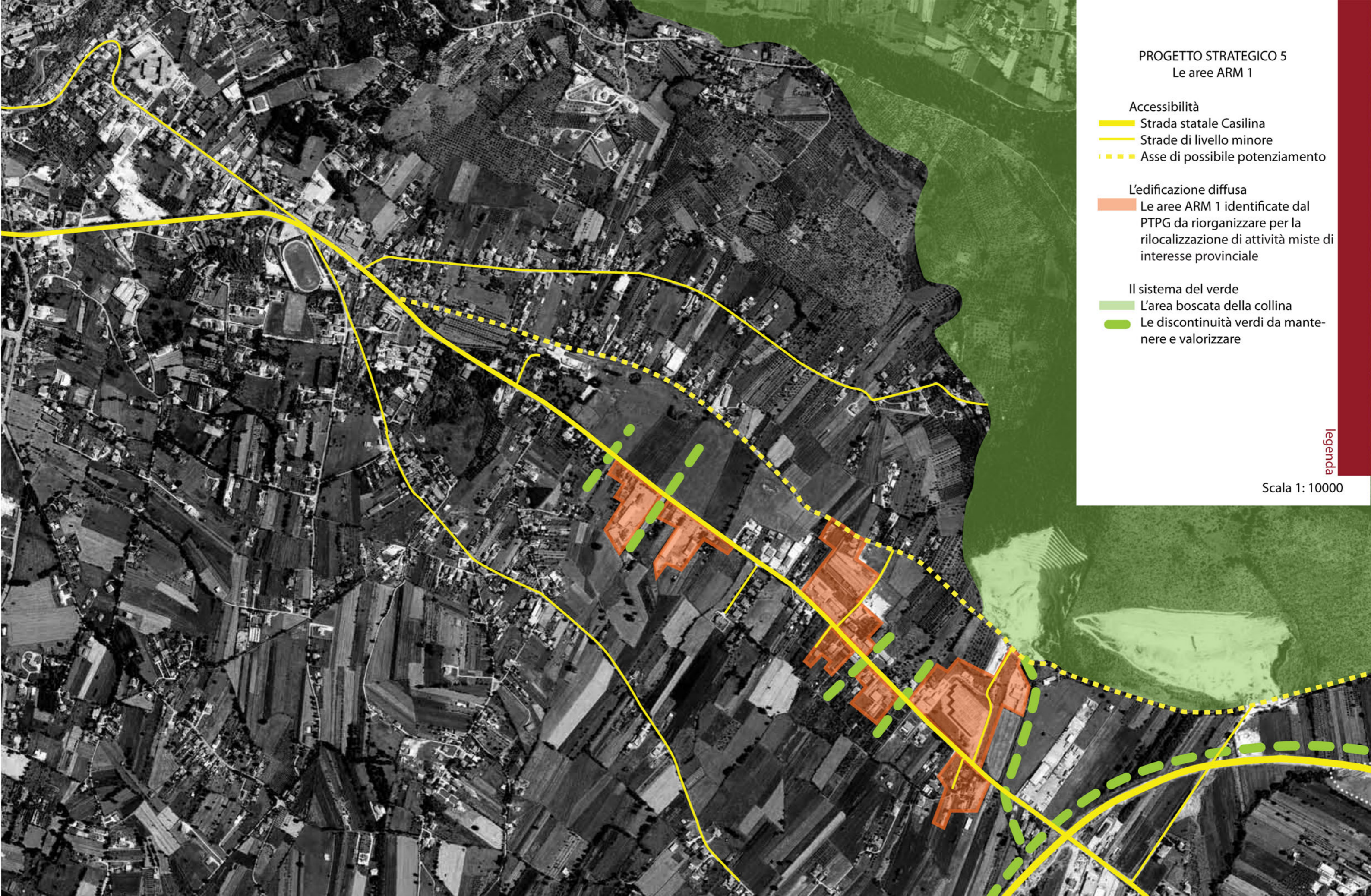
- La cittadella integrata (AIS3) di ampliamento del centro termale e del polo sportivo esistenti
- Terme di Pompeo
- Polo sportivo (stadio)
- L'area dei servizi pubblici di interesse intercomunale e provinciale

Connessioni e le discontinuità

- Connessioni tra i servizi esistenti, la Città Storica e la stazione
- Fasce verdi di protezione dei nuovi nuclei

legenda

Scala 1: 10000



PROGETTO STRATEGICO 5  
Le aree ARM 1

- Accessibilità
- Strada statale Casilina
  - Strade di livello minore
  - Asse di possibile potenziamento

- L'edificazione diffusa
- Le aree ARM 1 identificate dal PTPG da riorganizzare per la rilocalizzazione di attività miste di interesse provinciale

- Il sistema del verde
- L'area boscata della collina
  - Le discontinuità verdi da mantenere e valorizzare

legenda

Scala 1: 10000

PROGETTO STRATEGICO 6  
L'aeroporto di Frosinone

Flussi

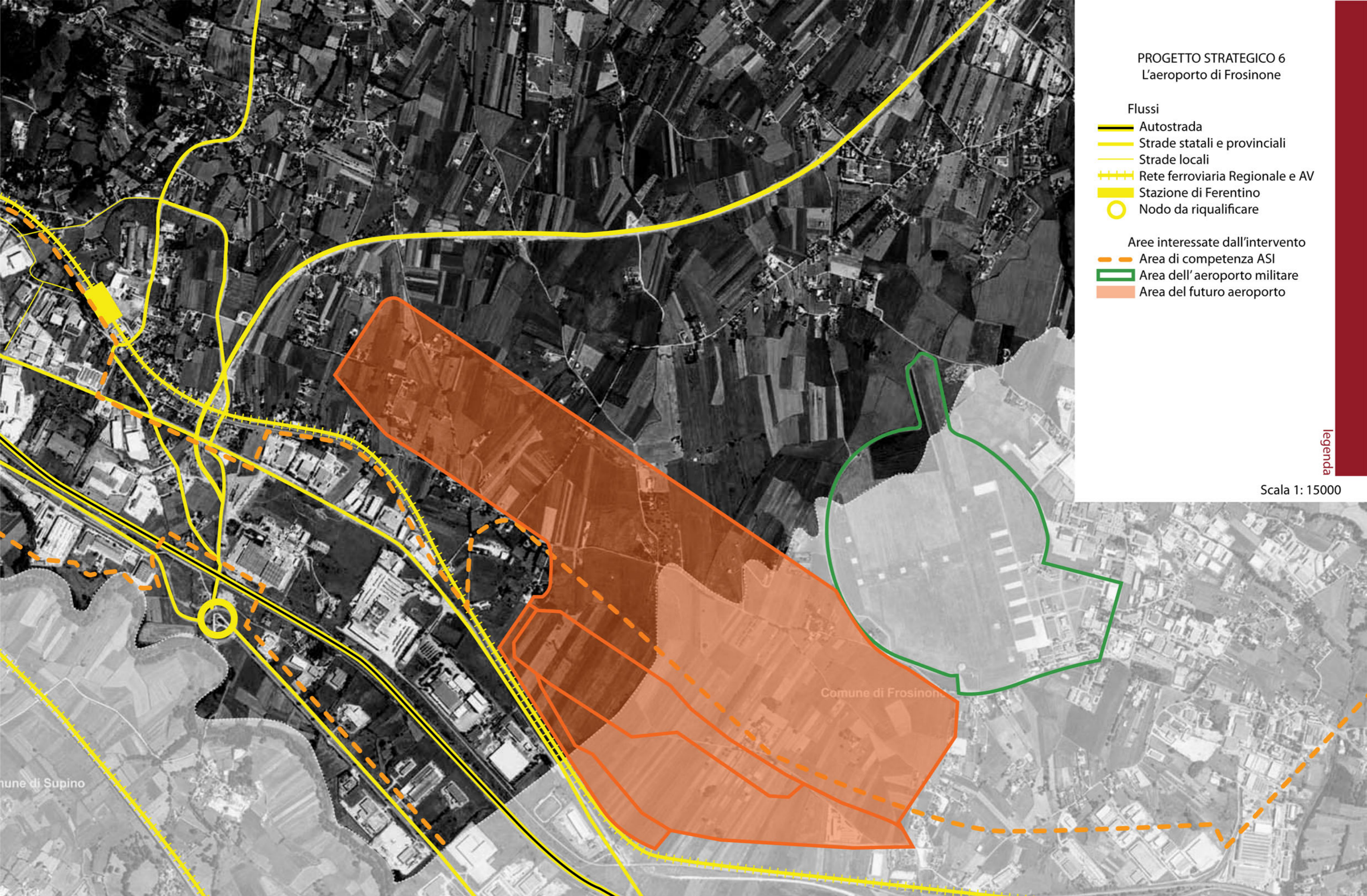
- Autostrada
- Strade statali e provinciali
- Strade locali
- Rete ferroviaria Regionale e AV
- Stazione di Ferentino
- Nodo da riqualificare

Aree interessate dall'intervento

- Area di competenza ASI
- Area dell'aeroporto militare
- Area del futuro aeroporto

legenda

Scala 1: 15000



Comune di Supino

Comune di Frosinone