

Pianificazione superiore - Quadro Provinciale
PIANO TERRITORIALE REGOLATORE ASI

Lo Statuto del Consorzio ASI

ART. 1 - Costituzione

1. Il Consorzio per l'Area di Sviluppo Industriale della Provincia di Frosinone, costituito con D.P.R. 11.10.1963 n.1526, [...], assume la denominazione di "CONSORZIO PER LO SVILUPPO INDUSTRIALE FROSINONE".
2. A norma dell'art.36 della L.5.10.1991 n. 317, il Consorzio è Ente Pubblico Economico dotato di autonomia imprenditoriale.
3. Fanno parte del Consorzio: Amministrazione Provinciale di Frosinone, i Comuni di Alatri, Anagni, Amara, Ceccano, Ceprano, Ferentino, Frosinone, Isola del Liri, Monte San Giovanni Campano, Morolo, Pofi, Ripi, Sgurgola, Sora, Supino, Veroli, Pastena, Vicoli, Torre Cajetani, Arpino, Faltaverra, Patrica, la Camera di Commercio, Industria, Artigianato, Agricoltura di Frosinone, la Comunità Montana del Lazio "Monti Ernici", il Comune di Broccostella, Confindustria Frosinone - CNA - Federtazio [...]

ART. 3 - Finalità

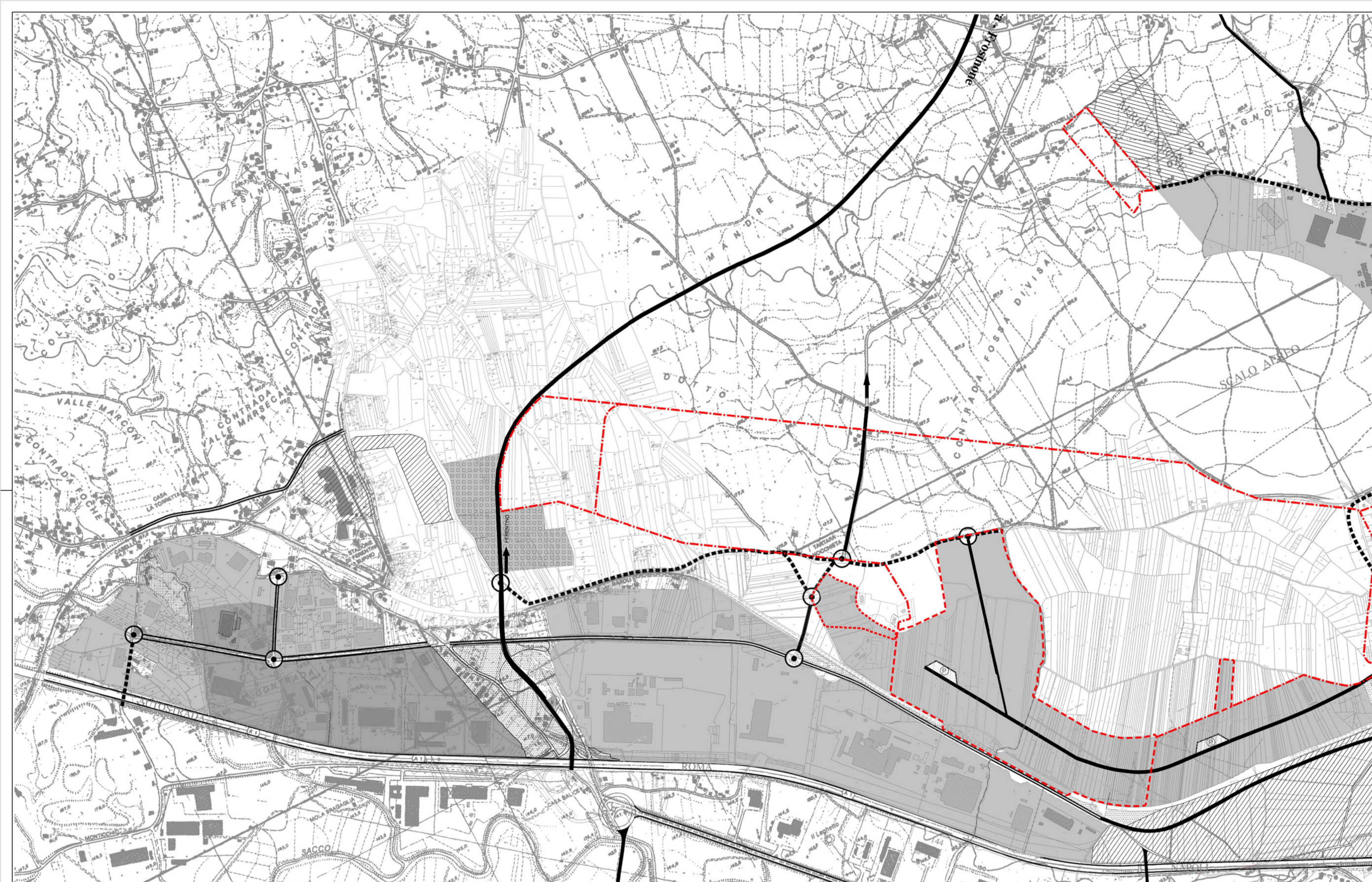
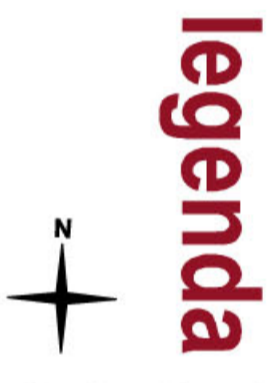
1. Il Consorzio, quale ente pubblico economico, è costituito per la promozione dell'industrializzazione e dell'insediamento di attività produttive nelle aree comprese nel proprio territorio di competenza.
2. Nel quadro delle previsioni della programmazione generale e di settore della Regione, il Consorzio promuove, nell'ambito delle aree degli Agglomerati Industriali, le condizioni necessarie per la creazione e lo sviluppo di attività industriali, artigianali, del commercio, del terziario e dei servizi.
3. Per i fini di cui al comma 1, il Consorzio, in via esclusiva, nelle aree territoriali di competenza, provvede in particolare:
a) alla redazione, in conformità alle indicazioni del Piano Regionale di Sviluppo, dei piani regolatori delle aree e dei nuclei di sviluppo industriale;
b) ad assegnare le aree, in conformità alle previsioni del Piano di Coordinamento Territoriale, ad imprese che esercitano attività produttive industriali, artigianali, di commercio all'ingrosso, le aree a servizi e verde attrezzato; [...]

Basati di riferimento:
Carta Tecnica Regionale, CTR Regione Lazio 1991
P.T.R. Variante Generale approvata dalla Regione Lazio con Delibera di Consiglio n. 45 del 23.01.2008, pubblicata sul supplemento ordinario n.36 al BUR Lazio n.16 del 28.04.2008.
Elaborato aggiornato in conformità delle modifiche ed integrazioni del Comitato tecnico regionale per il territorio di cui al voto n.64 del 17.02.2005.

LEGENDA

- Perimetro della Zona Aeroportuale Intermodale (art.26 bis)
- Sottozona Aeroportuale (AIRSIDE)
- Sottozona Servizi
- Sottozona Terminal ferroviario e delle autolinee
- Perimetro delle altre zone del PTR vigente modificate a seguito della Variante
- Zona a destinazione produttiva (art.16)
- Zona produttiva intensiva
- Zona logistica (art.26)
- Zona a destinazione servizi (art.17)
- Zona verde di rispetto (art.19 a1)
- Zona a verde pubblico (art.19 a2)
- Zona interclusa (art.20)
- Zone impianti tecnologici (art.24)
- Zona mista (art.25)
- Parcheggi
- Rete ferroviaria**
 - Alta Velocità Roma-Napoli
 - Ferrovia Roma-Cassino-Napoli
 - Nuovo Terminal ferroviario
 - Stazioni di Ferentino e Frosinone in dismissione
- Rete viaria - Collegamenti principali**
 - Autostrada A1 Roma-Napoli
 - Superstrada Frosinone-Sora
 - Viabilità esistente e da potenziare
 - Viabilità di previsione
 - Nodi della viabilità esistente o di previsione da attrezzare

VARIANTE AL PTR PER L'ATTUAZIONE DELL'AREA AEROPORTUALE INTERMODALE DI FROSINONE
Tabella P.2a "Zonizzazione"



VARIANTE AL PTR PER L'ATTUAZIONE DELL'AREA AEROPORTUALE INTERMODALE DI FROSINONE
Tabella D.4 "PTR vigente: Zonizzazione"

LEGENDA

- Zona a destinazione produttiva art.16
- Zona produttiva intensiva
- Zona logistica art.26
- Zona a destinazione servizi art.17
- Zona verde di rispetto art.19 a1
- Zona a verde pubblico art.19 a2
- Zona interclusa art.20
- Zone impianti tecnologici art.24
- Zona mista art.25
- Parcheggi
- Strade da potenziare
- Strade di previsione D.M. Infrastrutture e Trasporti 05/11/2001
- Strade esistenti
- Linea TAV
- Svincolo a reso
- Svincolo a piano sfalzato
- Perimetri della Variante al PTR dell'Agglomerato Industriale di Frosinone
 - Ambito con variante in ampliamento del PTR vigente
 - Ambito con variante in riduzione del PTR vigente
 - Ambito con variante in modifica di destinazione di zona del PTR vigente

