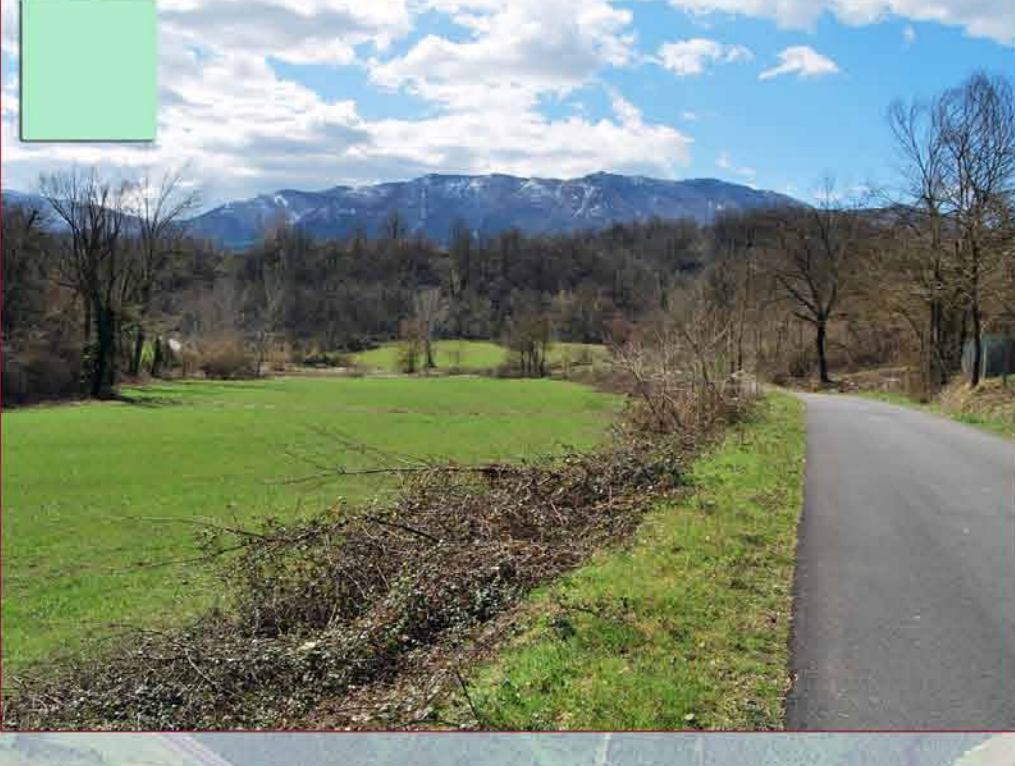
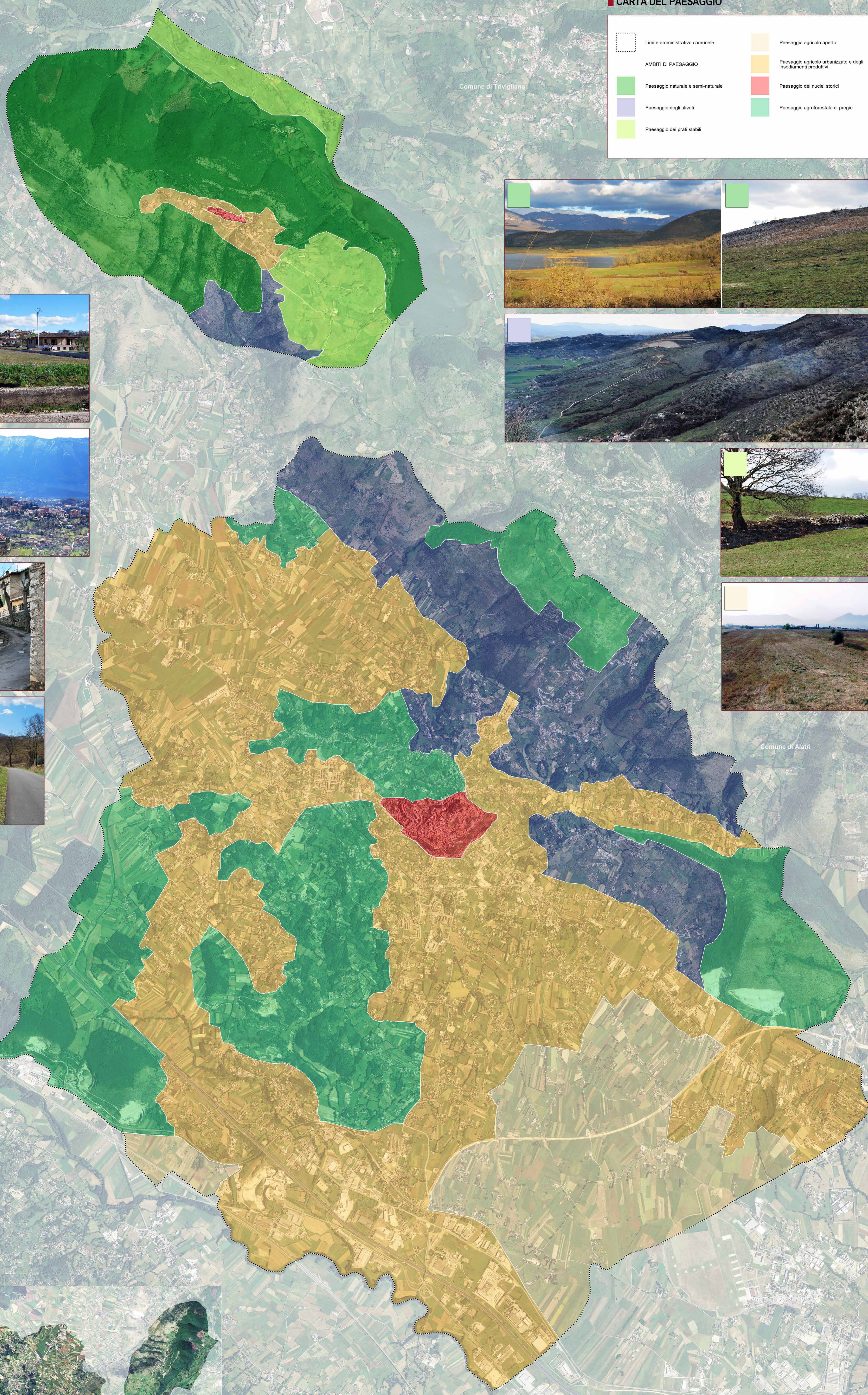


Sistema naturale e ambientale
CARTA DEL PAESAGGIO

	Limite amministrativo comunale		Paesaggio agricolo aperto
AMBITI DI PAESAGGIO			
	Paesaggio naturale e semi-naturale		Paesaggio agricolo urbanizzato e degli insediamenti produttivi
	Paesaggio degli uliveti		Paesaggio dei nuclei storici
	Paesaggio dei prati stabili		Paesaggio agroforestale di pregio



legenda



Adozione Il Sindaco
dott. Piergianni FIORLETTA

Approvazione Il Segretario
dott. Franco LOI

Il Dirigente del Settore 5 "Assetto del Territorio"
arch. Marco MASTRONARDI

Progettisti
arch. Raffaele GEROMETTA
arch. Domenico BRUNO
arch. Giuseppe POCE

Contributi specialistici
arch. Alessandro DOI
dott. urb. Cesare FAVERO
dott. urb. Francesco POZZOBON
dott. urb. Daniele RALLO
dott. urb. Giulia SALA

Analisi agronomica
dott. agr. forestale Giovanni TRENTANOVÌ

Analisi geologica
dott. geologo Angelo LAURETTI

Valutazione Ambientale Strategica
ing. Elettra LOWENTHAL
dott.ssa scienze amb. Lucia FOLTRAN

Redatto
Verificato