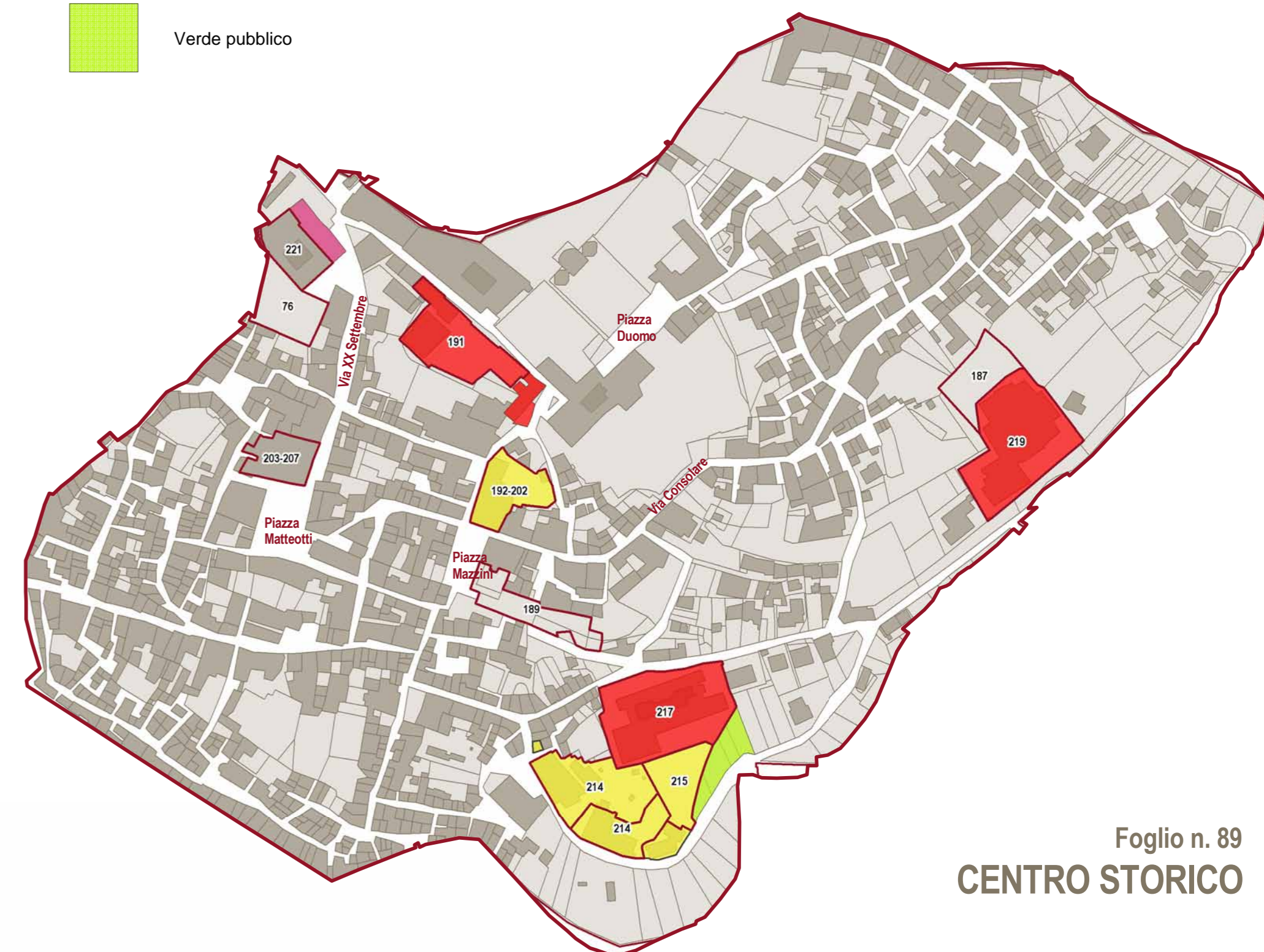


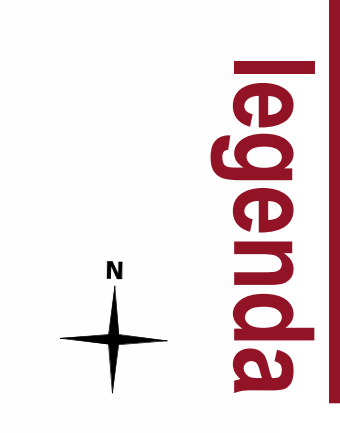
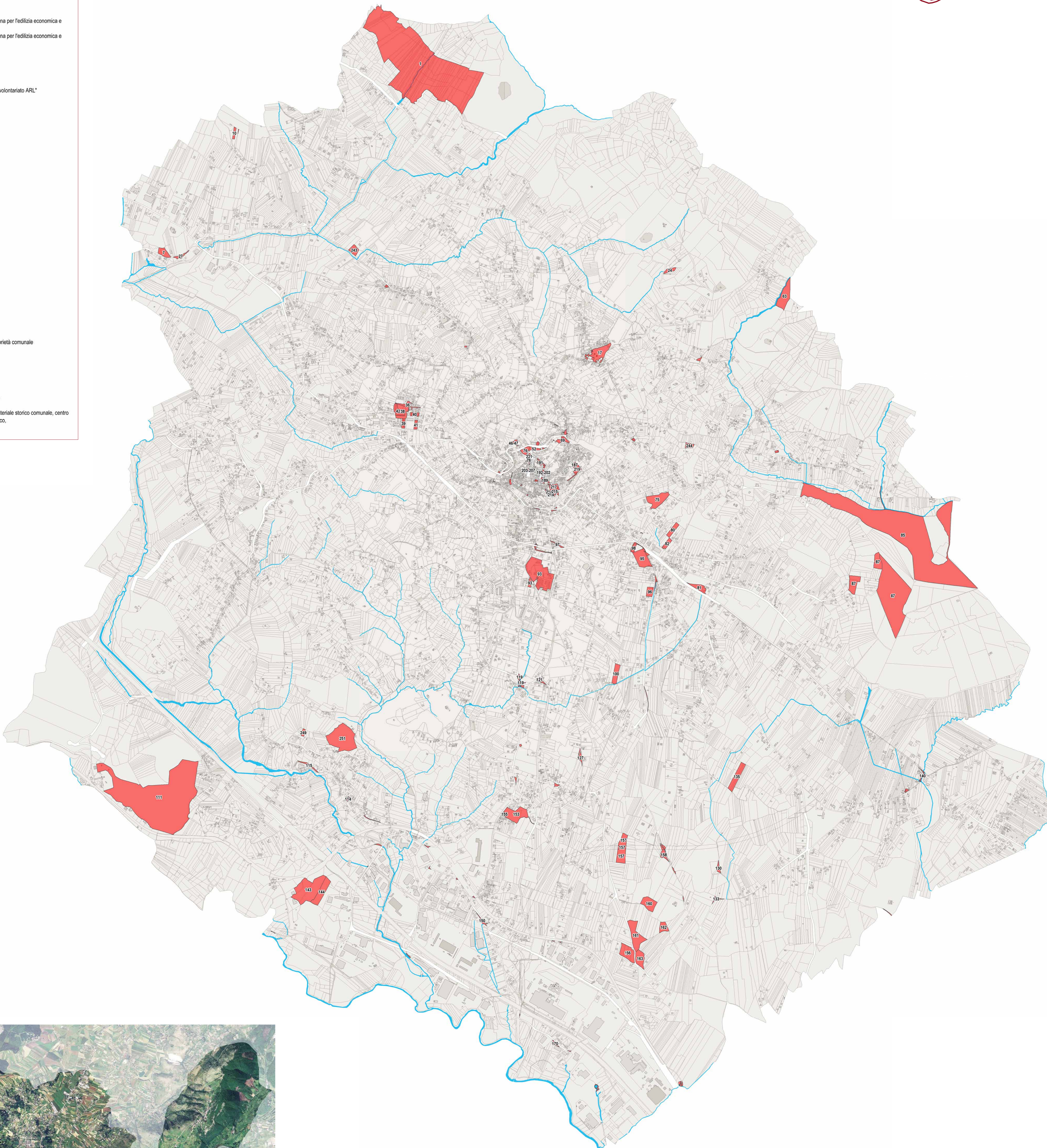
P.R.G. Vigente
PROPRIETA' COMUNALE DEMANIALE

- A Numero Scheda
- Proprietà immobiliare del Comune
 - Aree a parcheggio
 - Interesse comune
 - Istruzione
 - Strutture religiose
 - Verde pubblico



Foglio n. 89
CENTRO STORICO

N. scheda	Descrizione
1	uso agricolo
7	uso agricolo
10	uso agricolo
17	in parte a protezione dei serbatoi dell'acquedotto comunale e in parte a parcheggio
24	uso agricolo
27	uso agricolo
36	area del quartiere "Ponte grande" - zona PEEP
38	area del quartiere "Ponte grande" - zona PEEP
39	area del quartiere "Ponte grande" - zona PEEP
40	area del quartiere "Ponte grande" - zona PEEP
41	area del quartiere "Ponte grande" - zona PEEP
42	area del quartiere "Ponte grande" - zona PEEP
52	giardino pubblico
63	uso agricolo
69	area di parcheggio e area a verde
75	scuola agricolo
76	sul mappale 539 esiste una struttura in cemento armato, al primo piano, di un fabbricato iniziato e mai più terminato a causa di movimenti franosi. Il tutto è impegnato in un programma di ristrutturazione del complesso "Martino Filetico" e contigui
76	sul mappale 539 esiste una struttura in cemento armato, al primo piano, di un fabbricato iniziato e mai più terminato a causa di movimenti franosi. Il tutto è impegnato in un programma di ristrutturazione del complesso "Martino Filetico" e contigui
80	uso agricolo
81	giardino pubblico con fontana
82	uso agricolo
85	uso forestale
87	uso agricolo
87	uso agricolo
87	uso agricolo
93	costruzione del quartiere "Giardino" del piano di zona per l'edilizia economica e popolare
93	costruzione del quartiere "Giardino" del piano di zona per l'edilizia economica e popolare
95	campo sportivo
96	uso urbano al servizio dell'impianto fognario
97	scuola elementare
98	scuola elementare
100	uso agricolo
111	concessa in affitto alla "GEA cooperativa sociale di volontariato ARL"
114	scuola elementare e materna
115	scuola elementare
119	-
119	-
121	uso agricolo
127	uso agricolo
130	uso urbano
133	uso agricolo
135	uso agricolo
140	uso agricolo
143	cava di pietrame
144	cava di pietrame
150	uso pubblico
153	uso agricolo
155	scuola materna
156	uso agricolo
157	-
157	-
157	-
158	uso urbano pubblico
160	uso agricolo
161	uso agricolo
162	uso agricolo
163	uso agricolo
170	uso agricolo
183	cimitero della frazione Porciano
187	area urbana
189	area urbana
191	loco classico "Martino Filetico"
214	ospedale di Ferentino
214	ospedale di Ferentino
215	corte comune ai contigui cespi urbani pure di proprietà comunale
217	scuola elementare
219	scuola media
221	complesso con scheda annessa
243	edificio scolastico
244	pozzo trivio
249	carriera
250	rete fognaria ed impianto di depurazione Porciano
251	bosco ceduo
192-202	casserna Carabinieri con autorimessa, archivio materiale storico comunale, centro prenotazioni (SIL-FRO), biblioteca comunale, protoco.
203-207	in corso di costruzione
46-47	scuola media "A. Giorgi" + abitazione del custode



COMUNE DI FERENTINO (FR) - PUCG 2012

**Piano Urbanistico Comunale Generale (PUCG)
Documento Preliminare di Indirizzo (DPI)**
Legge Regionale n.38 del 1999

**P.R.G. Vigente
PROPRIETA' DEMANIALE COMUNALE**

Adozione
dot. Piergarni FIORLETTA

Approvazione
Il Segretario dot. Franco LCI

Il Dirigente del Settore 5 "Assetto del Territorio"
arch. Marco MASTRONARDI

Progettisti
dot. urb. Raffaele GEROMETTA
arch. Domenico BRUNO
arch. Giuseppe POCE

Contributi specialistici
arch. Alessandro D'OLCI
dot. urb. Cesare FAVERO
dot. urb. Francesco POZZOBON
dot. urb. Daniele RALLO
dot. urb. Giulio SALA

Analisi agronomica
dot. agr. forestale Giovanni TRENTANOVI

Analisi geologica
dot. geologo Angelo LAURETTI

Valutazione Ambientale Strategica
ing. Elettra LOWENTHAL
dot. scienze amb. Lucia FOLTRAN

Redatto
Verificato