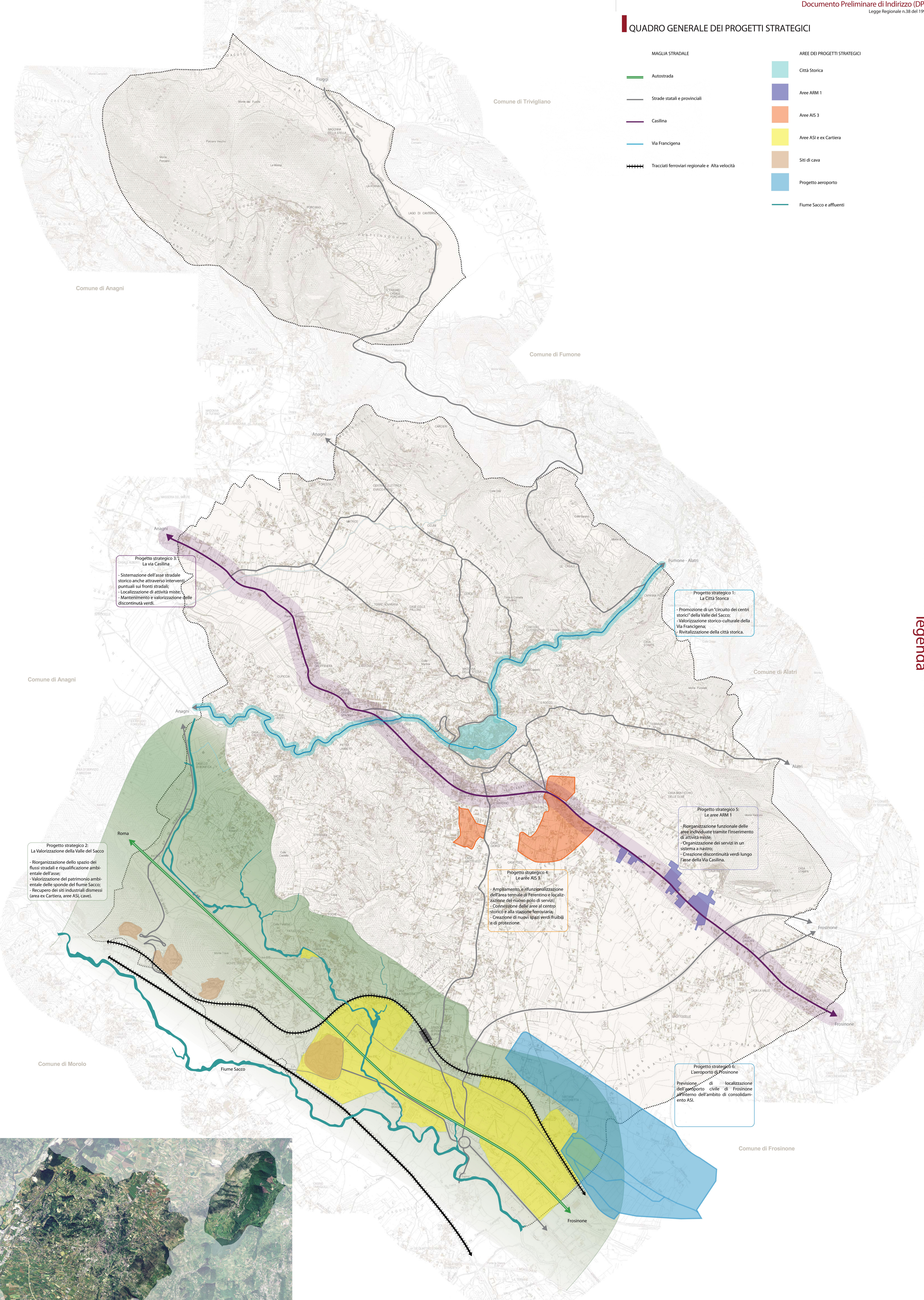


QUADRO GENERALE DEI PROGETTI STRATEGICI

- | | |
|--|-------------------------------------|
| MAGLIA STRADALE | AREE DEI PROGETTI STRATEGICI |
| Autostrada | Città Storica |
| Strade statali e provinciali | Aree ARM 1 |
| Casilina | Aree AIS 3 |
| Via Francigena | Aree ASI e ex Cartiera |
| Tracciati ferroviari regionale e Alta velocità | Siti di cava |
| | Progetto aeroporto |
| | Fiume Sacco e affluenti |

legenda



**Progetto strategico 3:
La via Casilina**
 - Sistemazione dell'asse stradale storico anche attraverso interventi puntuali sui fronti stradali;
 - Localizzazione di attività miste;
 - Mantenimento e valorizzazione delle discontinuità verdi.

**Progetto strategico 1:
La Città Storica**
 - Promozione di un "circuito dei centri storici" della Valle del Sacco;
 - Valorizzazione storico-culturale della Via Francigena;
 - Rivitalizzazione della città storica.

**Progetto strategico 5:
Le aree ARM 1**
 - Riorganizzazione funzionale delle aree individuate tramite l'inserimento di attività miste;
 - Organizzazione dei servizi in un sistema a nastro;
 - Creazione discontinuità verdi lungo l'asse della Via Casilina.

**Progetto strategico 4:
Le aree AIS 3**
 - Ampliamento e riorganizzazione dell'area termale di Ferentino e localizzazione del nuovo polo di servizi;
 - Commissione delle aree al centro storico e alla stazione ferroviaria;
 - Creazione di nuovi spazi verdi fruibili e di protezione.

**Progetto strategico 6:
L'aeroporto di Frosinone**
 - Previsione di localizzazione dell'aeroporto civile di Frosinone all'interno dell'ambito di consolidamento ASI.

**Progetto strategico 2:
La Valorizzazione della Valle del Sacco**
 - Riorganizzazione dello spazio dei flussi stradali e riqualificazione ambientale dell'asse;
 - Valorizzazione del patrimonio ambientale delle sponde del fiume Sacco;
 - Recupero dei siti industriali dismessi (area ex Cartiera, aree ASI, cave).

